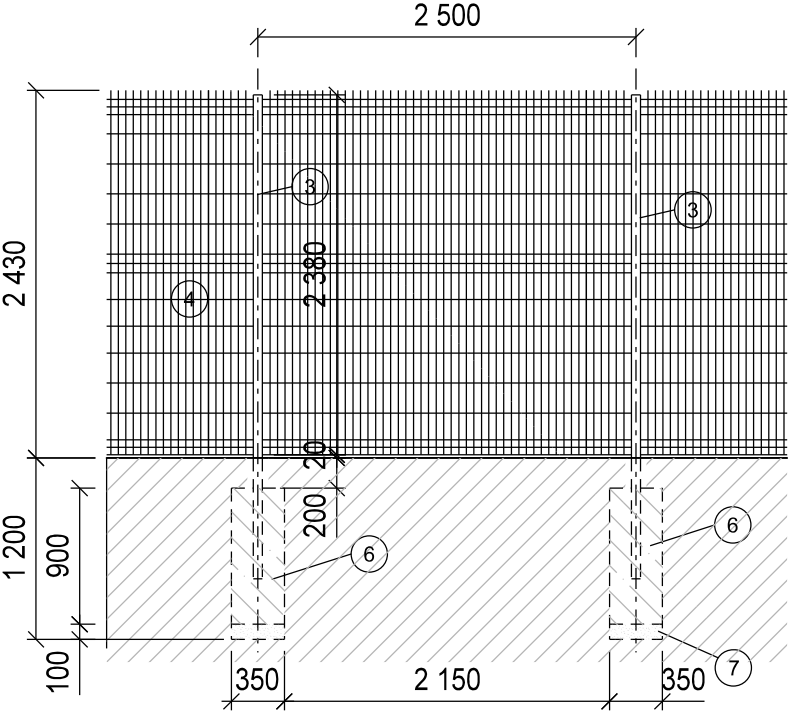
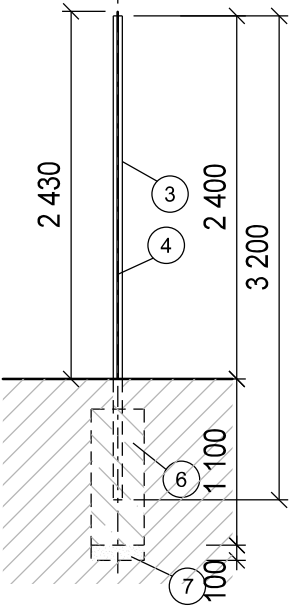


# SCHÉMA TYPICKÉ POLE

SCHÉMATICKÝ POHLED

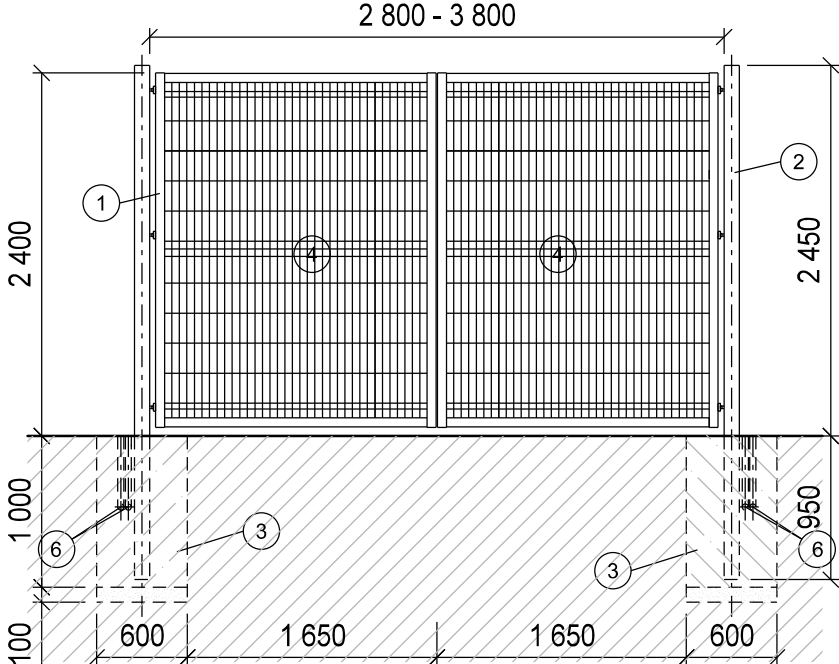


ŘEZ

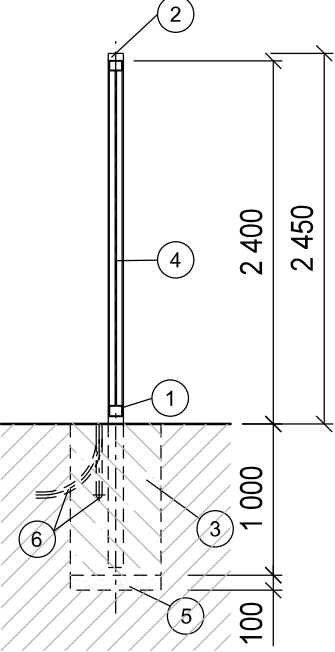


# SCHÉMA BRÁNY V4, V5

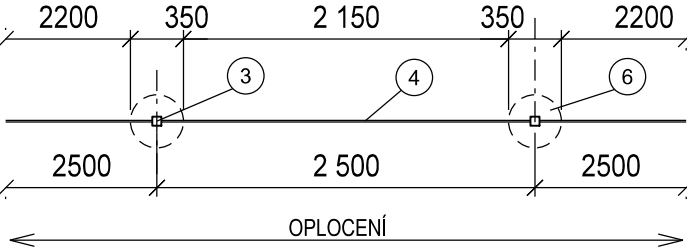
DVOUKŘÍDLÁ BRÁNA V4, V5 - AUTOMATICKY OTEVÍRAVÁ  
SCHÉMATICKÝ POHLED



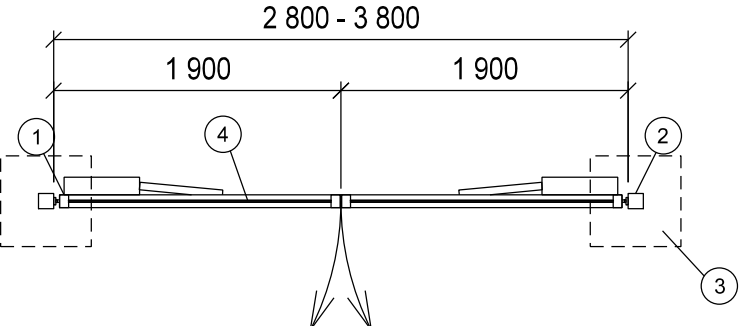
ŘEZ



SCHEMATICKÝ PÚDORYS



SCHEMATICKÝ PÚDORYS



LEGENDA (BRÁNY V4, V5)

- 1 KONSTRUKCE OTEVÍRAVÉ SAMONOSNÉ BRÁNY - Zn+PVC
- 2 HLAVNÍ NOSNÝ SLOUP - Zn+PVC
- 3 BETONOVÁ PATKA
- 4 PLOTOVÉ PANELY - Zn+PVC
- 5 PODSYP
- 6 CHRÁNIČKA KOPOFLEX DN40

POZNÁMKA (OPLOCENÍ)

- VŠECHNY KOVOVÉ PRVKY BUDOU NAPOJENY NA ZEMNÍCI SÍŤ
- BUDE POUŽITO TYPOVÉ OPLOCENÍ - UCELENÝ SYSTÉM SLOUPKY, PLOTOVÉ PANELY
- OPLOCENÍ BUDE PROVEDENO DLE TECHNOLOGICKÉHO PŘEDPISU VÝROBCE
- ZÁKLADY BUDOU UPRAVENY DLE POŽADAVKU VÝROBCE (ROZMĚRY, TVAR, VYZTUŽENÍ, OSAZENÍ KOTEVNÍCH PRVKŮ)
- ZTUŽENÍ, KONCOVÉ DETAILS A SMĚROVÉ LOMY BUDOU ŘEŠENY DLE TYPOVÉHO ŘEŠENÍ VÝROBCE SYSTÉMU


POZNÁMKA (BRÁNY V4, V5)

- KŘÍDLO BRÁNY TVOŘÍ UZAVŘENÁ KONSTRUKCE: NOSNÝ PROFIL JÄKL 85/60mm
- KONSTRUKCE ŽÁROVĚ POZINKOVÁNY + POPLASTOVÁNO (POLYESTER)
- POHON ZAHRNUJE: ŘÍDÍCI JEDNOTKA, MAJÁK, EXTERNÍ ANTÉNA, SLOUPEK PRO ČIPOVOU KARTU,
- SLOUPKY BUDOU SOUČÁSTÍ DODÁVKY BRÁNY
- VŠECHNY KOVOVÉ PRVKY BUDOU NAPOJENY NA ZEMNÍCI SÍŤ

SAMONOSNÁ OTEVÍRAVÁ BRÁNA BUDE DODÁNA JAKO KOMPLET KŘÍDLA BRÁNY A VEŠKERÝCH OTEVÝRAVÝCH MECHANIZMŮ. POHON SAMONOSNÉ BRÁNY BUDE AUTOMATICKÝ (VEŠKERÉ SPECIFIKACE A VÝKRESY DODÁ VÝROBCE).

LEGENDA (OPLOCENÍ)

- 1 OCELOVÝ SPLOUPEK, 100x100x1,5mm - Zn
- 2 PLOTOVÉ PANELY ZE SVAŘOVANÉ POPLASTOVANÉ SÍTĚ, 2000x1800mm - Zn
- 3 OCELOVÝ SPLOUPEK, 60x60x1,5mm - Zn+PVC
- 4 PLOTOVÉ PANELY ZE SVAŘOVANÉ POPLASTOVANÉ SÍTĚ, 2500x1800mm - Zn+PVC
- 5 BETONOVÁ POHRABOVÁ DESKA ULOŽENA NA ZÁKLADU, 2500x300x50mm
- 6 BETONOVÁ PATKA C15/20, Ø 350mm
- 7 PODSYP

 Název přílohy: <b>SO 211 OPLOCENÍ</b> <b>VÝKRES OPLOCENÍ</b>	Vypracoval: RADEK HORYNA		Kontroloval: ING. JAROSLAVA ŠUDOVÁ	
			Měřítko: 1:50	Datum: 11/2018
			Číslo částí a přílohy: E.2.1	
			04	